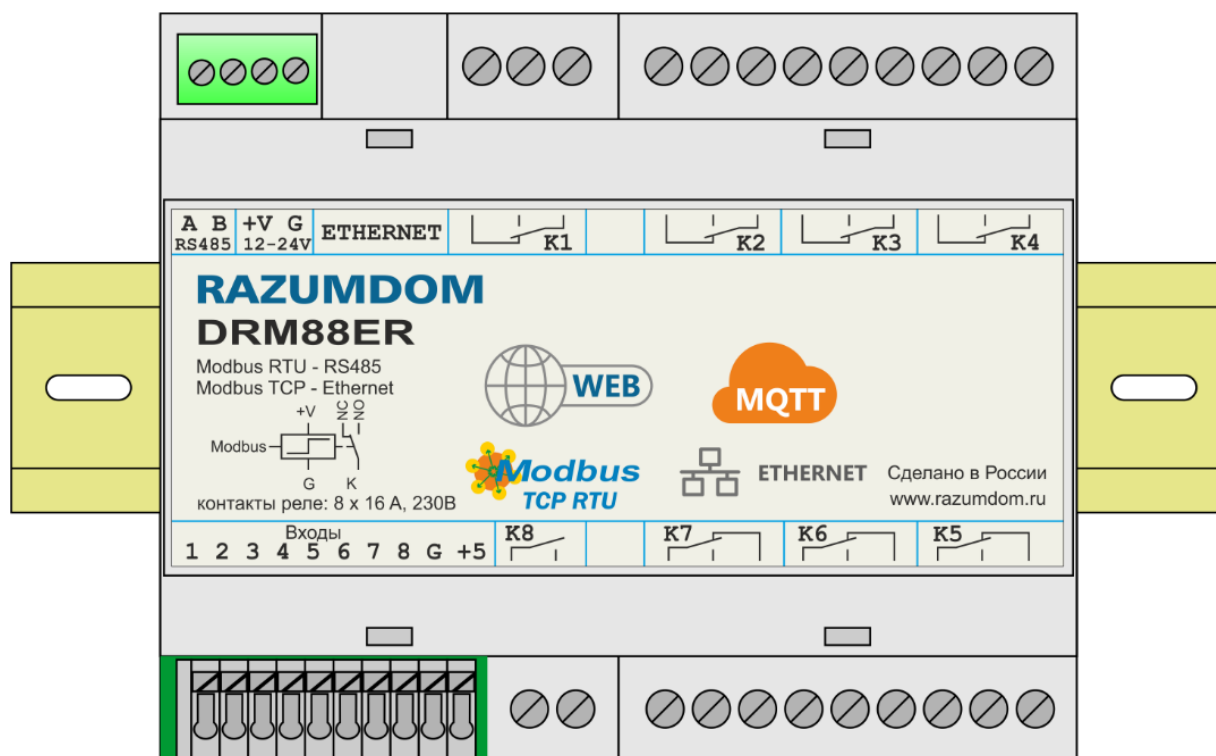


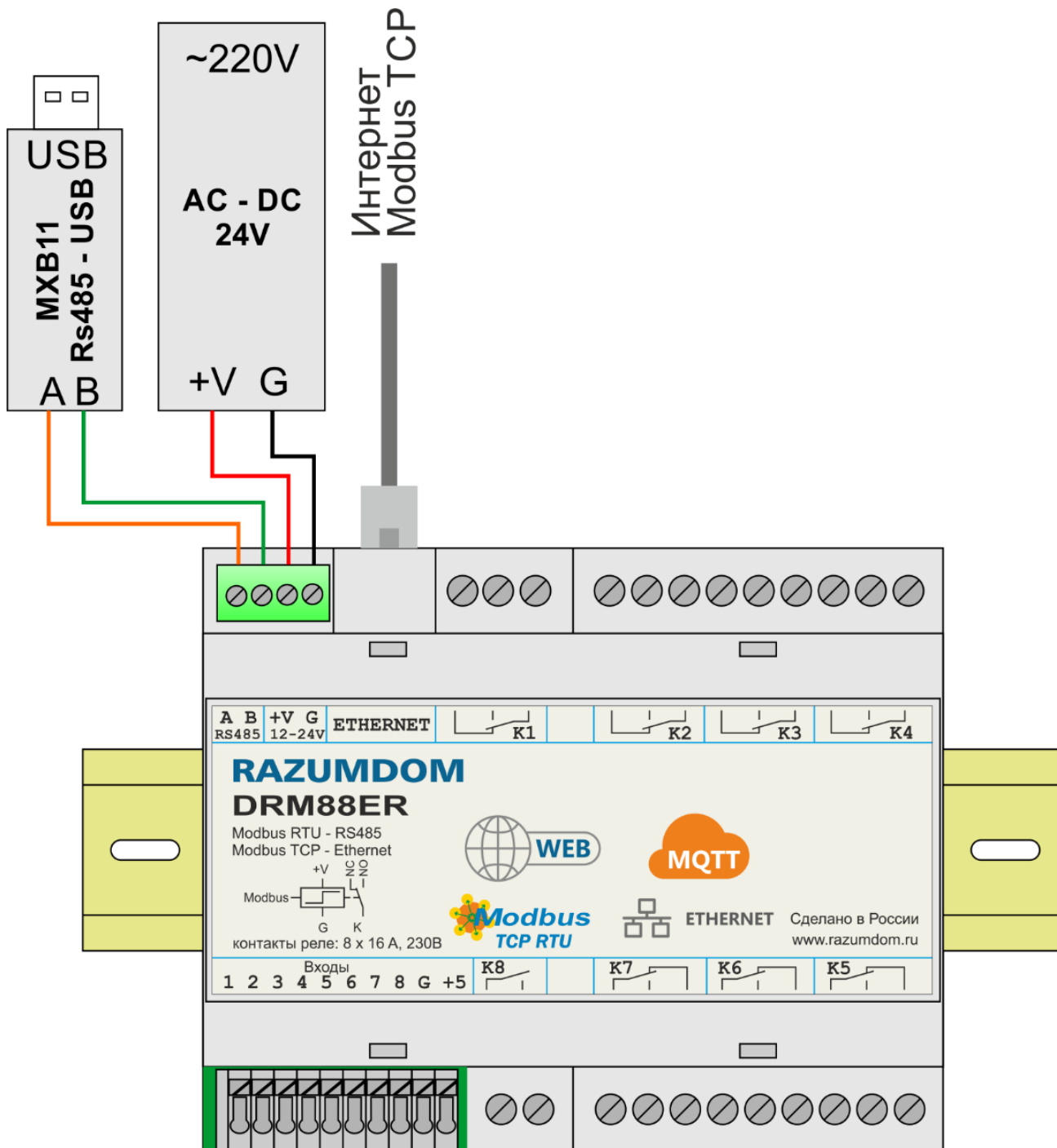
## Модуль исполнительный релейный: DRM88ER

### Инструкция по быстрому подключению модуля

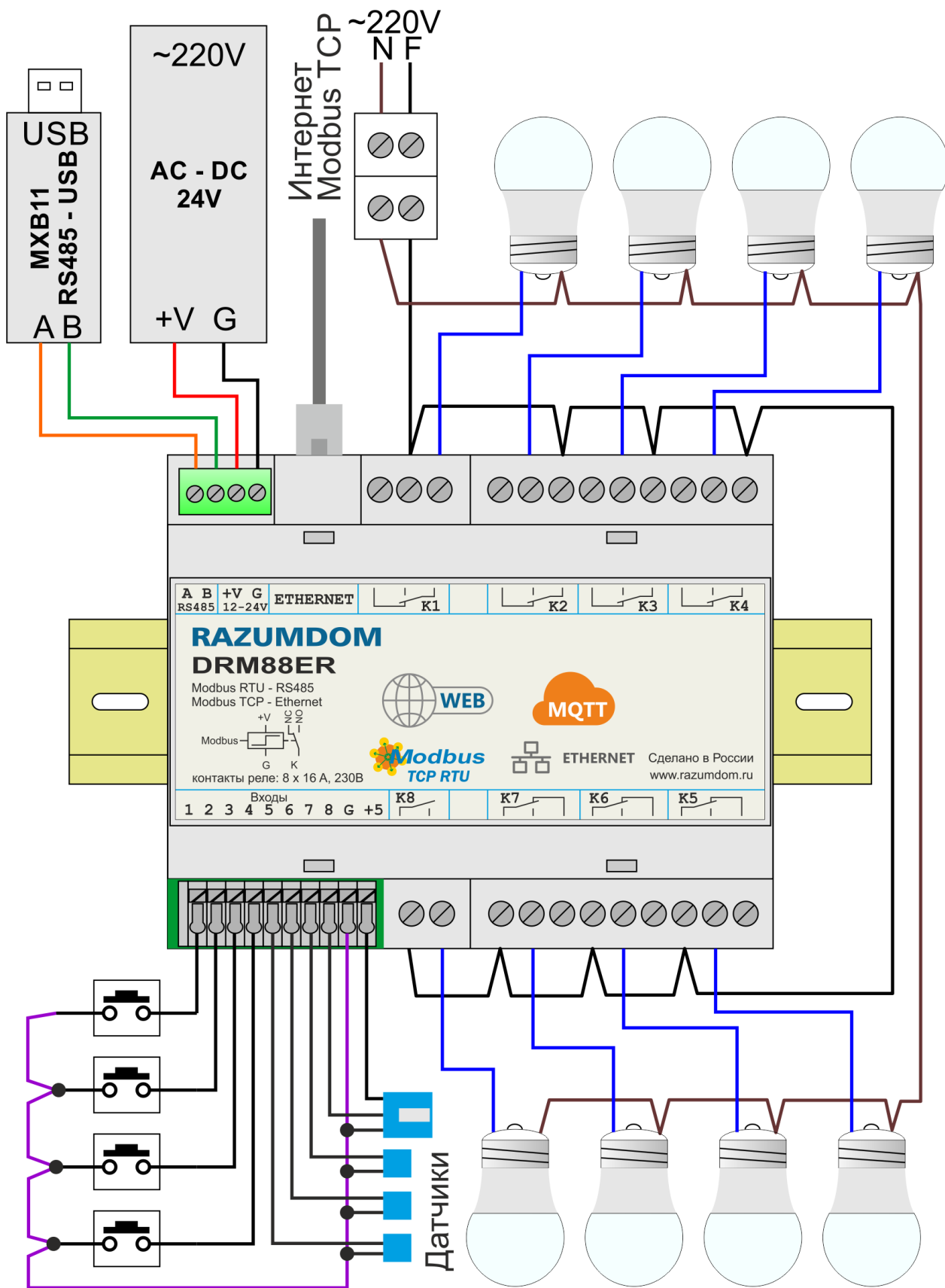
1. Внимательно прочитать Инструкцию по эксплуатации модуля.  
Распаковать модуль и установить его на DIN рейку.



2. Подключить к модулю шину RS485 и подключить её через интерфейс RS485 к ПК. Подключить питание модуля 24В или 12В к источнику питания. Подключить кабель Ethernet.

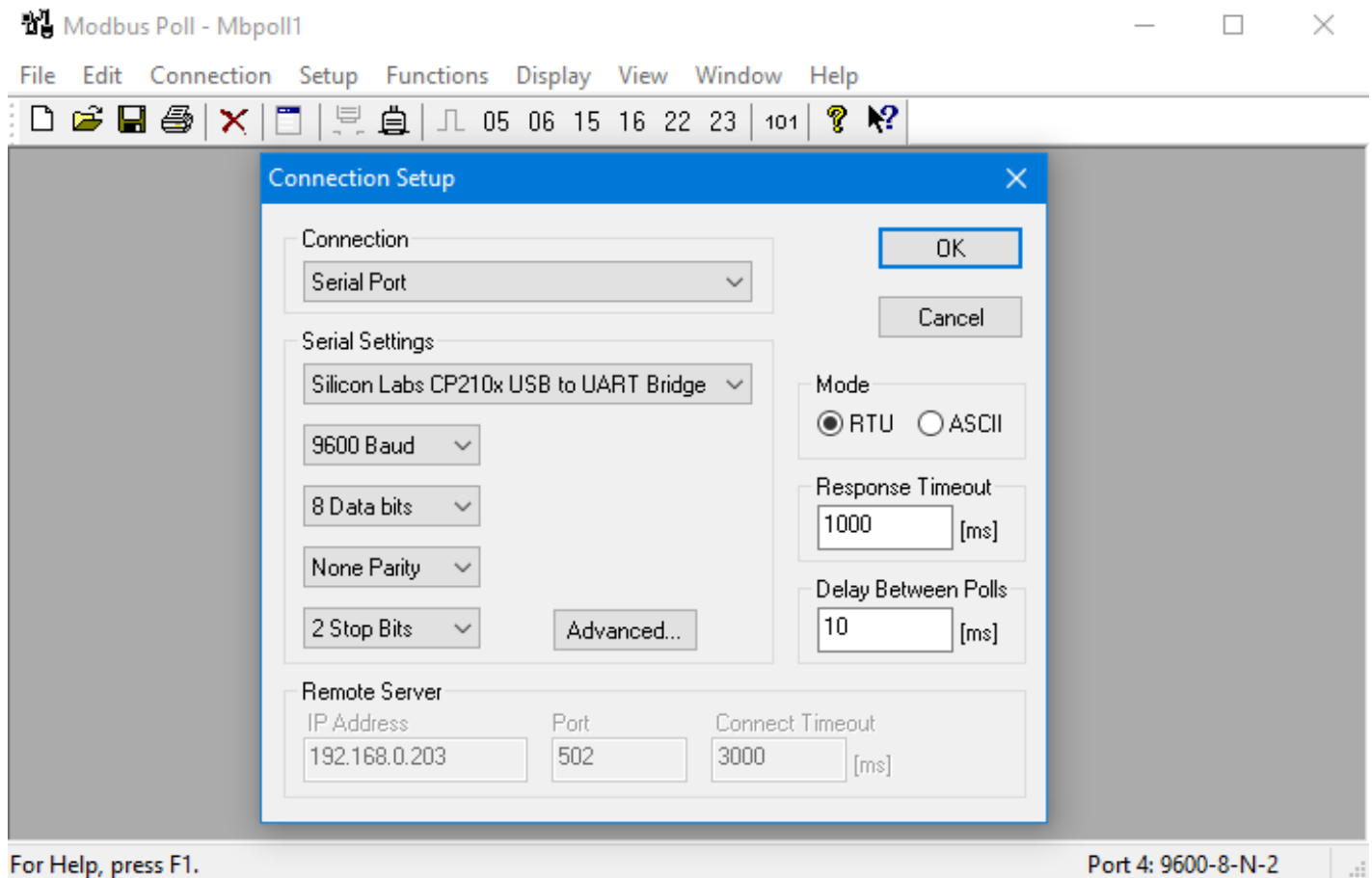


### 3. Подключить к модулю нагрузки. Подключить к модулю кнопочные выключатели и датчики.



#### 4. Запустить программу ModbusPoll.

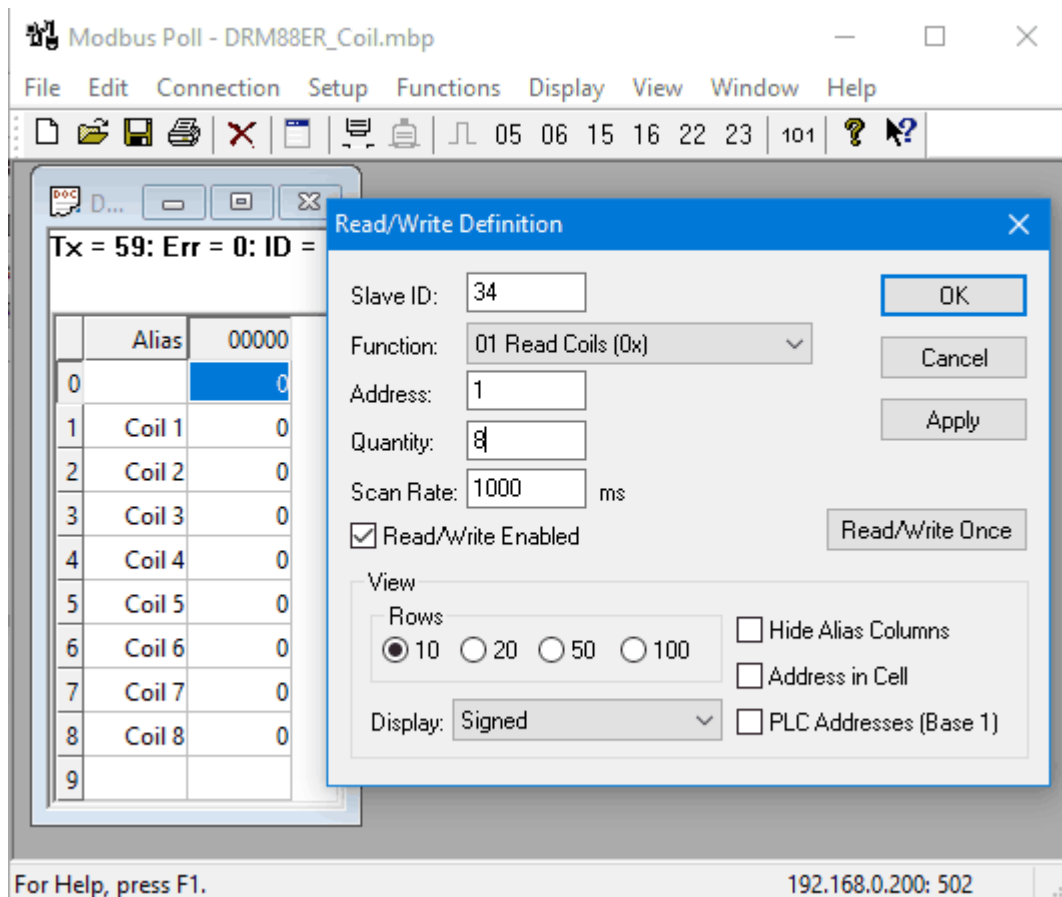
Если программы нет, то скачать её с сайта. <https://www.modbustools.com/download.html>.  
В программе установить соединение. Выбрать Serial Port. Выбрать номер порта, скорость и другие параметры оставить по умолчанию.



Или выбрать соединение Modbus TCP/IP и ввести адрес и порт, указанный в инструкции. [https://razumdom.ru/upload/iblock/ea5/DRM88ERv208\\_Service.pdf](https://razumdom.ru/upload/iblock/ea5/DRM88ERv208_Service.pdf)

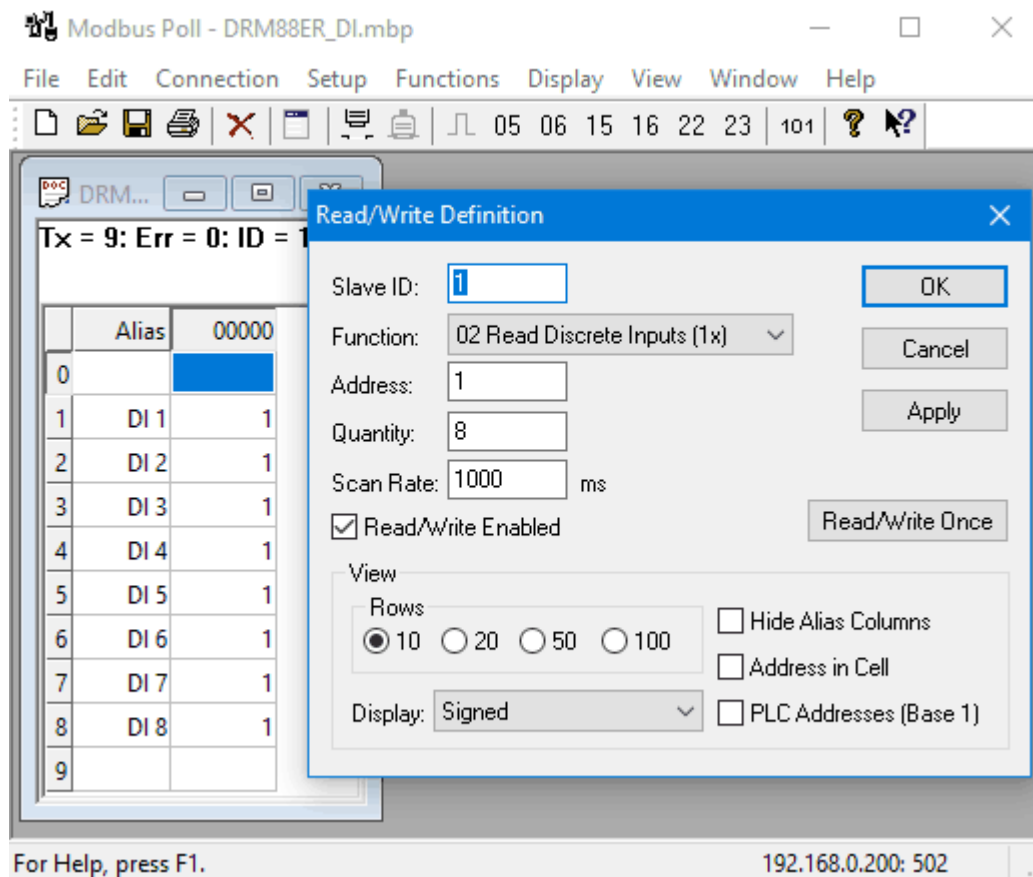
## 5. Включить нагрузки.

Открыть новое окно, выбрать Read Coils, адрес 1, количество 8. В открывшемся окне ввести значения 0 или 1 и убедиться, что нагрузки включаются.



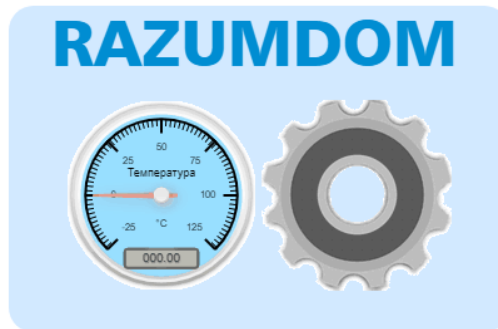
## 6. Проверить входы.

Открыть новое окно, выбрать Read Discrete Inputs , адрес 1, количество 8. В открывшемся окне убедиться, что показания меняются при нажатии кнопочных выключателей.



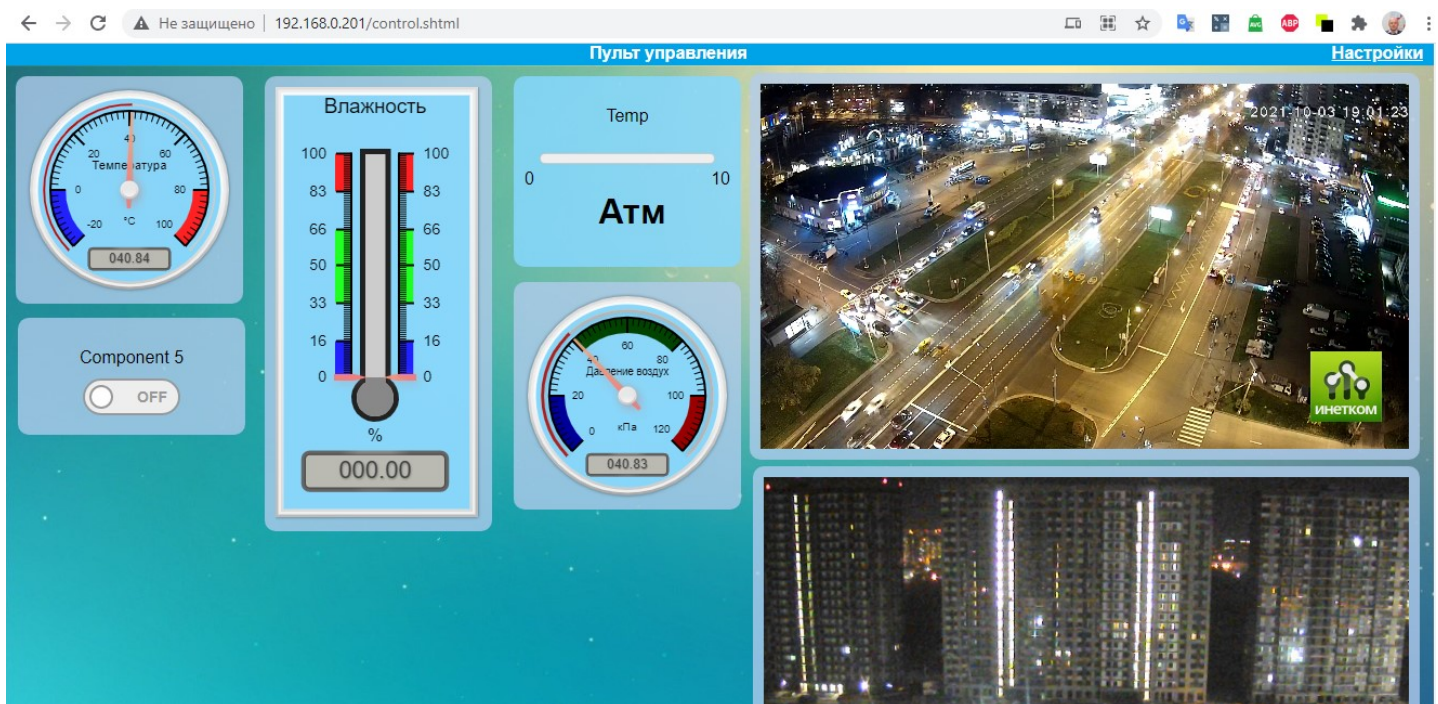
## 7. Управление через WEB браузер.

- 1) запустить WEB браузер.
- 2) В строке запроса набрать адрес модуля, указанный в инструкции.
- 3) Откроется окно Аутентификации, в котором необходимо ввести имя и пароль. Затем откроется окно приветствия:



Нажать на кнопку индикатора и перейти на страницу модуля.

- 4) Откроется страница управления модулем. На странице отображаются элементы: заголовок, компоненты значений и компоненты управления.



- 5) Нажать кнопку Настройки и перейти на страницу настроек модуля.

Более подробное описание можно найти в документе

[https://razumdom.ru/upload/iblock/761/DRM88ERv210\\_Service.pdf](https://razumdom.ru/upload/iblock/761/DRM88ERv210_Service.pdf)

Пример настройки модуля:

[https://razumdom.ru/articles/konfiguratsiya\\_modulya\\_dlya\\_internet\\_rele\\_v2\\_09/](https://razumdom.ru/articles/konfiguratsiya_modulya_dlya_internet_rele_v2_09/)